

INABU WORKSPACE

先着20人!
モニター
参加者募集

12/3
金

12/10
金

12/17
金

open 9:00 / close 17:00

参加費無料

事前申し込み制

各回定員20人

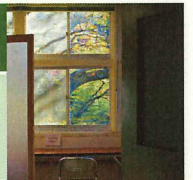
豊田市稲武地区でテレワーク体験会を開催します

- 豊田市稲武地区において地域活性化に向けたテレワーク体験会を開催するにあたりモニターとなる参加者を募集します。
- 自然豊かな環境でテレワークを行うだけでなく、地域住民や利用者同士の交流などオフィスや自宅にはない新しい体験を提供します。

日時	①12月 3日(金) ②12月10日(金) ③12月17日(金) ※各回9:00~17:00で利用可能
場所	稲武商工会館 (豊田市稲武町タヒラ1-4)
対象	・テレワークが可能な方(地域内外の在住問わず) ・稲武地域に興味のある方 ・地域活性化や地域づくりに興味のある方
参加費	無料
定員	各回20人 ※申込者多数の場合は先着
ご注意	・施設のWi-Fi利用は可能です ・PCの貸し出し、プリンタ等はありません ・駐車場は稲武支所駐車場をご利用ください ・下記QRコードから事前申し込みをお願いします ・定員に空きのある場合は当日参加も可能です

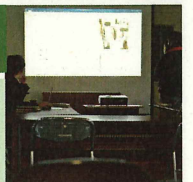
プライベート スペース

パーティションで区切った半個室のスペース。リモート会議や集中したいときにどうぞ。



コワーキング スペース

出入り自由のオープンスペース。パソコン作業や打合せなど好きな場所でご利用ください。



コミュニティ スペース

ちょっとした休憩や地域との交流、情報交換など人と人とのネットワークづくりにどうぞ。



■お申し込みはこちらから

申込期間：11月22日(月)～
定員：先着20名



「あいち電子申請・届出システム」からお申し込みください。

■問合せ先：豊田市 企画課

電話：0565-34-6602

メール：kikaku@city.toyota.aichi.jp

■運営：NPO稲武まちづくり協議会

電話：0565-98-1064

メール：info@npoinabu.jp